



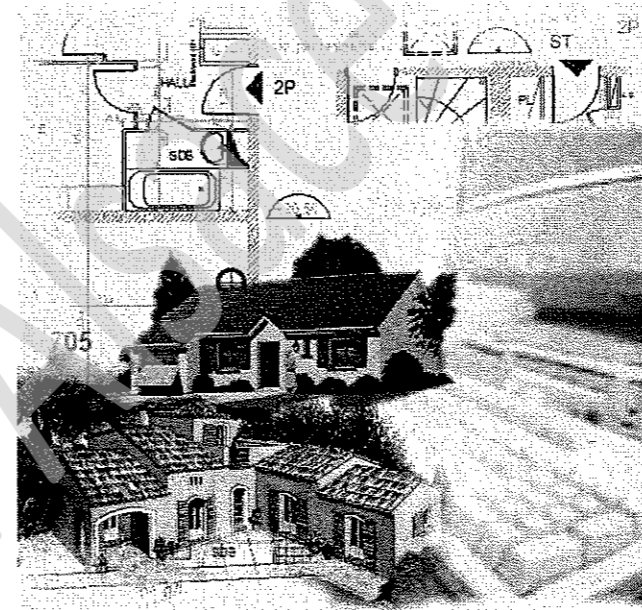
SERVICES CULTURE ÉDITIONS  
RESSOURCES POUR  
L'ÉDUCATION NATIONALE

**CRDP ALSACE**

Ce document a été numérisé par le CRDP  
d'Alsace pour la Base Nationale des Sujets  
d'Examens de l'enseignement  
professionnel

**EPREUVE EP 1**

**ETUDES ET PREPARATION DE L'EXECUTION**



**DOSSIER  
ETUDES**

**ACTIVITE 1 : Elaboration des DQE et  
préparation de chantier**

N° Etude	Activités et Documents	Barème	Durée conseillée
1	Repérage du bardage	/6	15mn
2	Devis quantitatif de bardage	/22	1h30mn
3	Devis estimatif bardage	/16	30mn
4	Approvisionnement	/16	45mn

## ETUDE N° 1

**SITUATION :** Bureau d'étude d'une entreprise de menuiserie.

**ACTIVITES :** Repérer des éléments de bardage.

**ON DONNE :**

- Le dossier de base
- Le dossier technique DT1 à DT3
- le document réponse DR1.

**ON DEMANDE :**

1.1 Repérer les différents éléments de bardage désignés dans la légende sur le schéma donné.

**ON EXIGE :**

- Des réponses exactes.

**DE 1**

B.E.P. des Techniques de l'Architecture et de l'Habitat

EPREUVE EP1

Activité 1

SESSION 2009

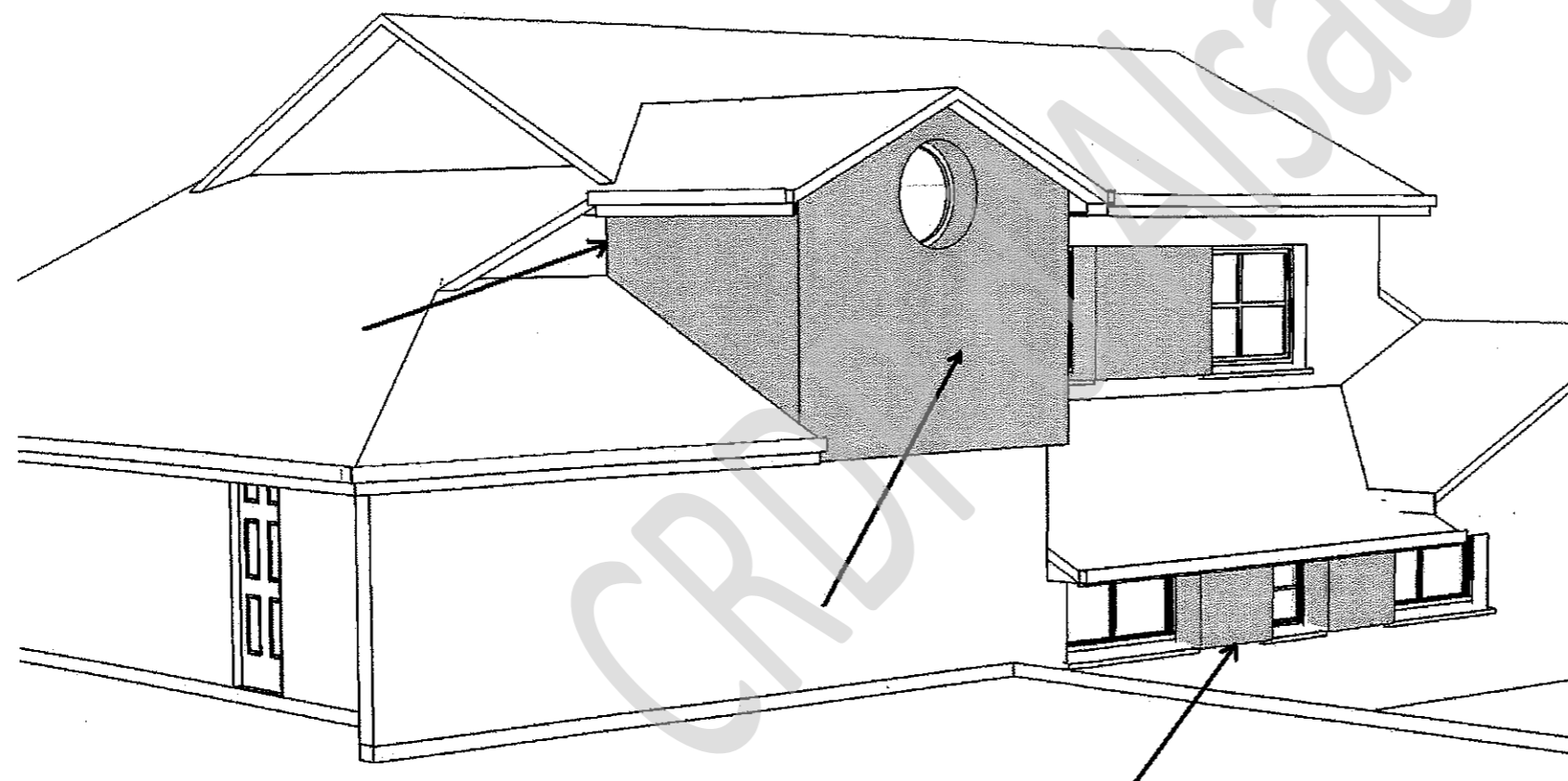
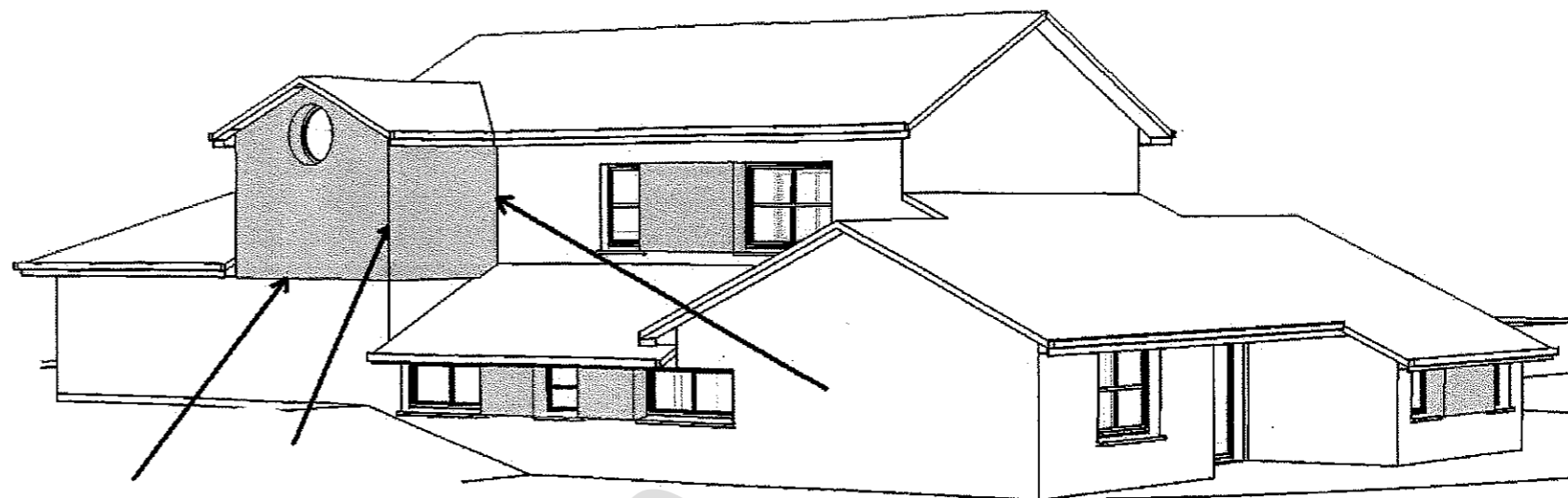
DUREE: 7 Heures

COEFFICIENT:6

**DOSSIER ETUDES**

**1-1 Repérer les différents éléments de bardage désignés dans la légende sur le schéma donné.**

1	Clin
2	Coin extérieur
3	Grille anti-rongeur
4	Bande de départ
5	Moulure F
6	Moulure J



**DR 1**

B.E.P. des Techniques de l'Architecture et de l'Habitat	EPREUVE EP1	Activité 1
SESSION 2009	DUREE: 7h	COEFFICIENT:6
DOCUMENT REPONSE		

### Renseignements complémentaires :

- ne pas compter le tableau du hublot qui sera réalisé avec un profilé spécial.
- pour la hauteur du bardage entre baies et pour les tableaux, prendre la hauteur nominale de baie +5cm.
- pour la largeur du bardage prendre la valeur des trumeaux indiqués sur les plans
- toutes les pentes sont à 25° (= 47 %).
- on négligera l'emprise de la panne sur la façade sud.
- Pour les calculs, on considère que le bardage commence à partir du sol extérieur pour l'entrée au rez-de-chaussée.

## ETUDE N° 2

**SITUATION :** Bureau d'étude d'une entreprise de menuiserie.

**ACTIVITES :** Etablir un avant-métré

**ON DONNE :**

- Le dossier de base et le diaporama du projet Le Lanay
- les documents réponses DR2 à DR4

**ON DEMANDE :**

- 2.1 De repérer en couleur sur les DR2 et DR3 le bardage canexel étudié et d'apporter la cotation nécessaire à l'exécution et à la vérification du métré des façades Nord et Sud.
- 2.2 D'établir le devis quantitatif du poste bardage n°9 sur DR4 des façades nord et Sud. ( surface y compris tableaux).

**ON EXIGE :**

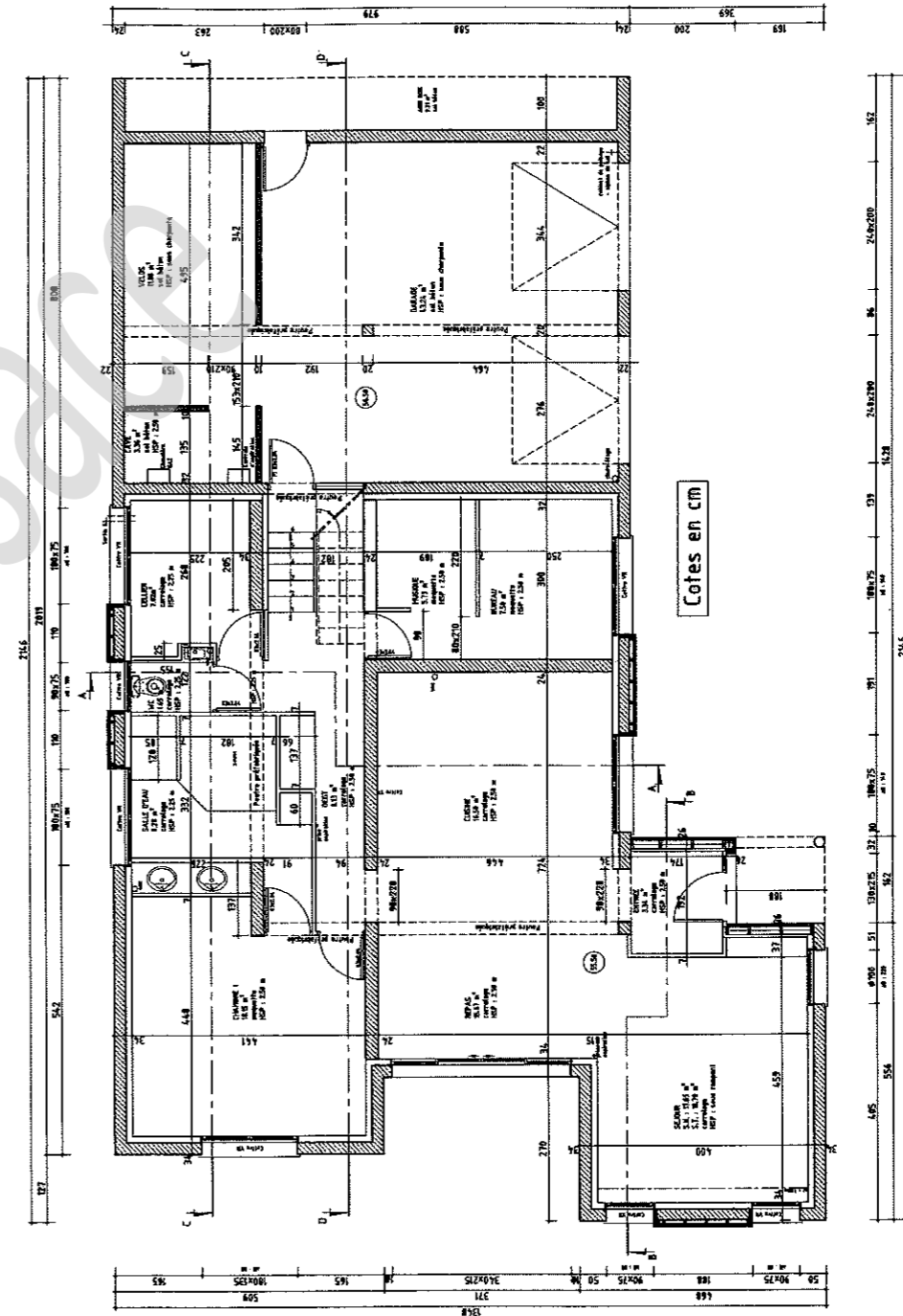
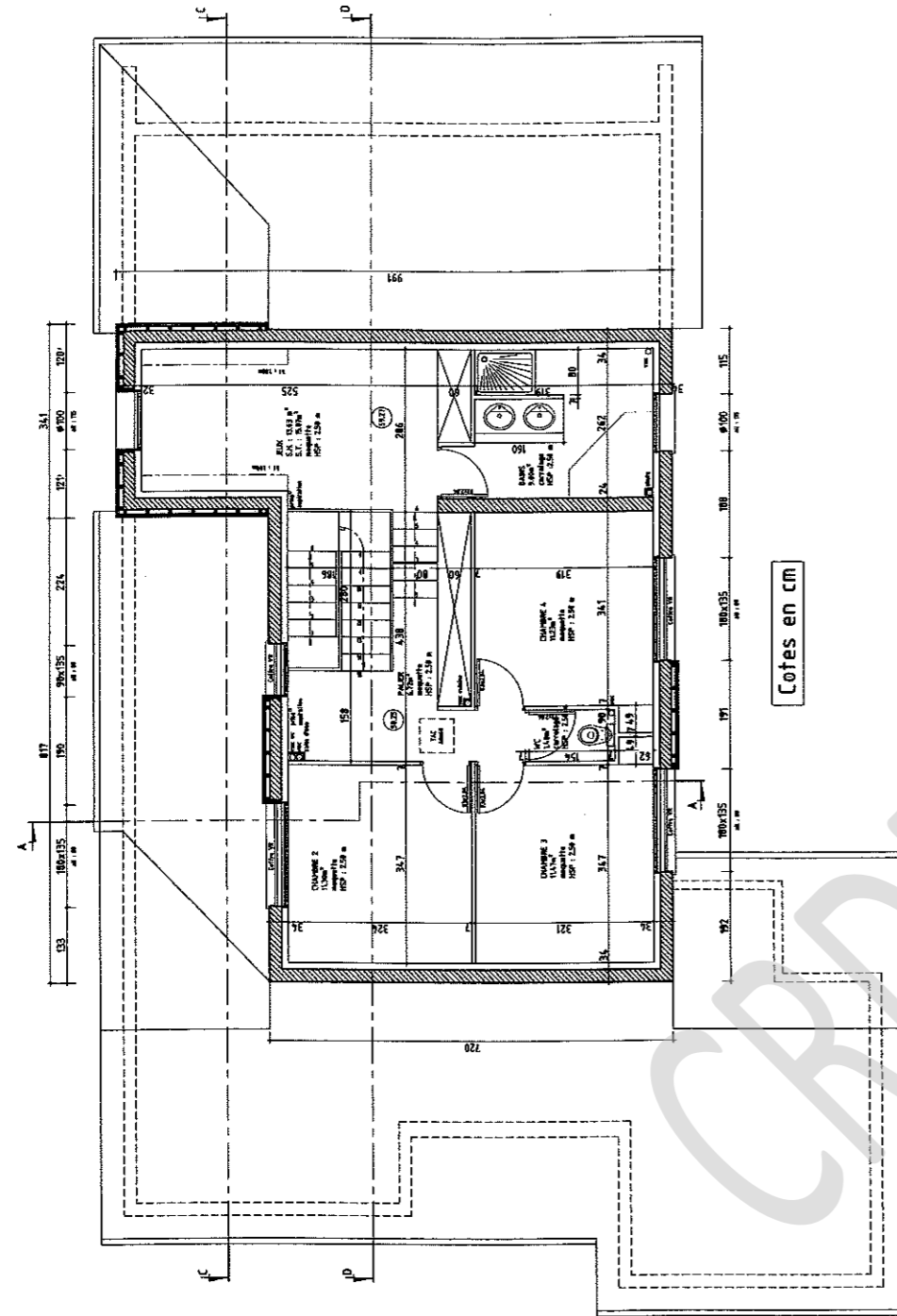
- des réponses exactes
- le détail des calculs
- une présentation soignée de type « minute » à l'initiative du candidat

**DE 2**

B.E.P. des Techniques de l'Architecture et de l'Habitat	EPREUVE EP1	Activité 1
SESSION 2009	DUREE: 7 Heures	COEFFICIENT:6
<b>DOSSIER ETUDES</b>		

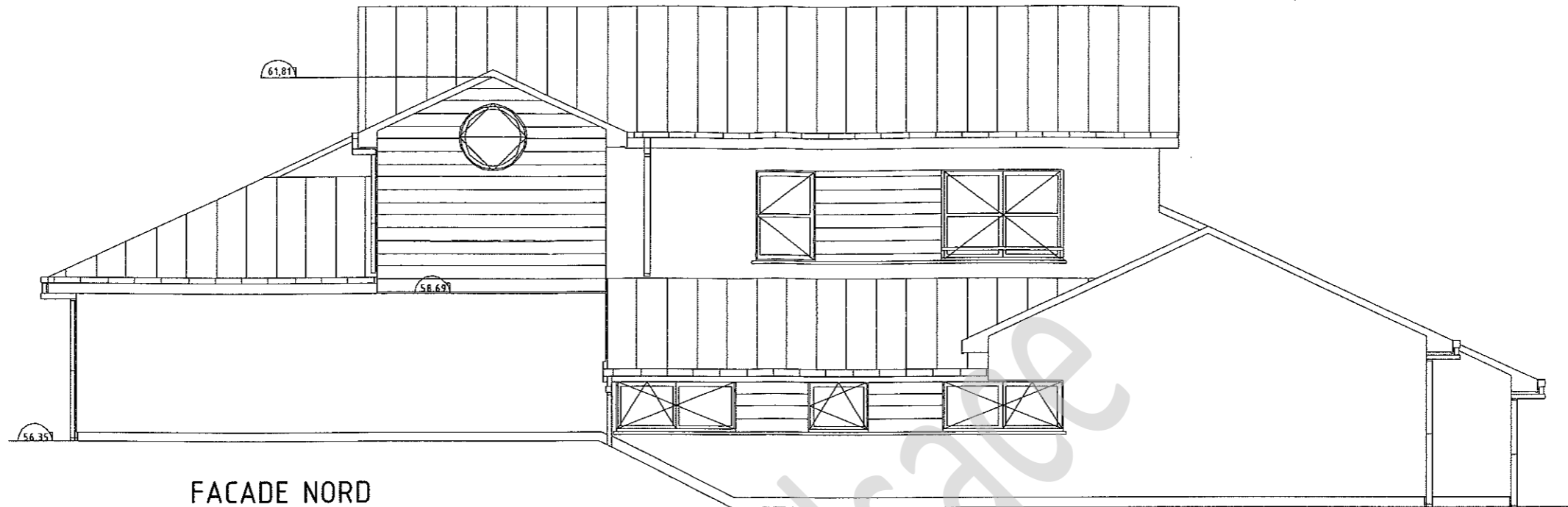
On vous demande d'établir le devis quantitatif de l'article 9 : bardage extérieur canexel des façades Nord et Sud.

2-1-Repérer en couleur sur les documents réduits des DR2 et DR3 (vues en plan + façades) le bardage canexel de l'étude et apporter la cotation nécessaire à l'exécution.

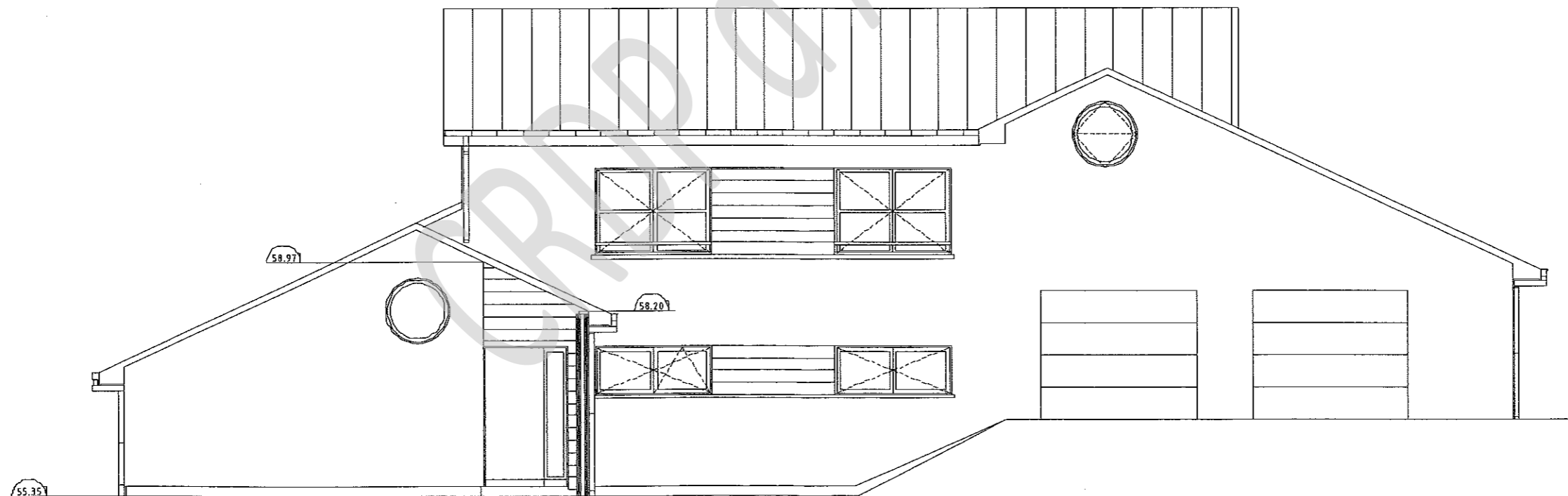


DR 2

B.E.P. des Techniques de l'Architecture et de l'Habitat			
EPREUVE EP1		Activité 1	
SESSION 2009	DUREE: 7h	COEFFICIENT:6	DOCUMENT REPONSE



FACADE NORD



FACADE SUD

**DR3**

B.E.P. des Techniques de l'Architecture et de l'Habitat		EPREUVE EP1	Activité 1
SESSION 2009	DUREE: 7h	COEFFICIENT:6	DOCUMENT REPONSE

**2-2- Réaliser le devis quantitatif de bardage nécessaire pour la réalisation des façades Nord et Sud.**

N°	DESIGNATION	U	QUANTITE	N°	DESIGNATION	U	QUANTITE

CRDP d'Alsace

**DR 4**



## ETUDE N° 3

**SITUATION :** Bureau d'études d'une entreprise de menuiserie

**ACTIVITES :** Réaliser le devis estimatif du lot « Bardage »

**ON DONNE :**

- Le dossier de base
- Les documents techniques DT1, DT2, et DT3.
- Le document réponse DR5

**ON DEMANDE :**

3.1 Après avoir défini la description des éléments listés, établir le devis estimatif du lot « Bardage » des façades Est et Ouest.

**ON EXIGE :**

- L'exactitude du prix unitaire
- L'exactitude du montant HT des ouvrages élémentaires
- L'exactitude du pourcentage de TVA
- L'exactitude des montants HT, de TVA et TTC
- Une présentation soignée

**DE 3**

B.E.P. des Techniques de l'Architecture et de l'Habitat

EPREUVE EP1

Activité 1

SESSION 2009

DUREE: 7 Heures

COEFFICIENT:6

DOSSIER ETUDES



## ETUDE N° 4

**SITUATION :** Bureau d'étude d'une entreprise de menuiserie.

**ACTIVITES :** Prévoir des besoins en matériaux du lot Bardage

**ON DONNE :**

- Le dossier de base
- Les documents techniques DT1, DT2 et DT3.
- Le document réponse DR6

**ON DEMANDE :**

4.1 Déterminer les quantités de matériaux à approvisionner pour la totalité du bardage.

**ON EXIGE :**

- **Les détails de calculs**
- **Des résultats exacts**
- **Une présentation soignée**

**DE 4**

B.E.P. des Techniques de l'Architecture et de l'Habitat

EPREUVE EP1

Activité 1

SESSION 2009

DUREE: 7 Heures

COEFFICIENT:6

**DOSSIER ETUDES**

**4-1- Déterminer les quantités de matériaux à approvisionner pour le bardage de toute l'habitation en remplissant le tableau suivant :**

On prendra 5% de pertes,  
Faire apparaître vos calculs dans le tableau.

Matériaux	Quantités unitaires	Quantité de l'avant métré	Quantité nécessaire à la réalisation ( y compris perte 5%)	Conditionnement	Quantité à commander
Clins	<del>                    </del>	44,00m <sup>2</sup>			
Clous annelés	9 par m <sup>2</sup>	44,00m <sup>2</sup>		Boites de 4000 u	
Moulure de joint	1 par m <sup>2</sup>	44,00m <sup>2</sup>		Unité	
Coin extérieur	1m par ml	18,00ml			
Grille anti rongeur	1m par ml	20,00ml			
Bande de départ	1m par ml	20,00ml			
Moulure F	1 m par ml	3,50ml			
Moulure J	1m par ml	21,50ml			

**DR 6**